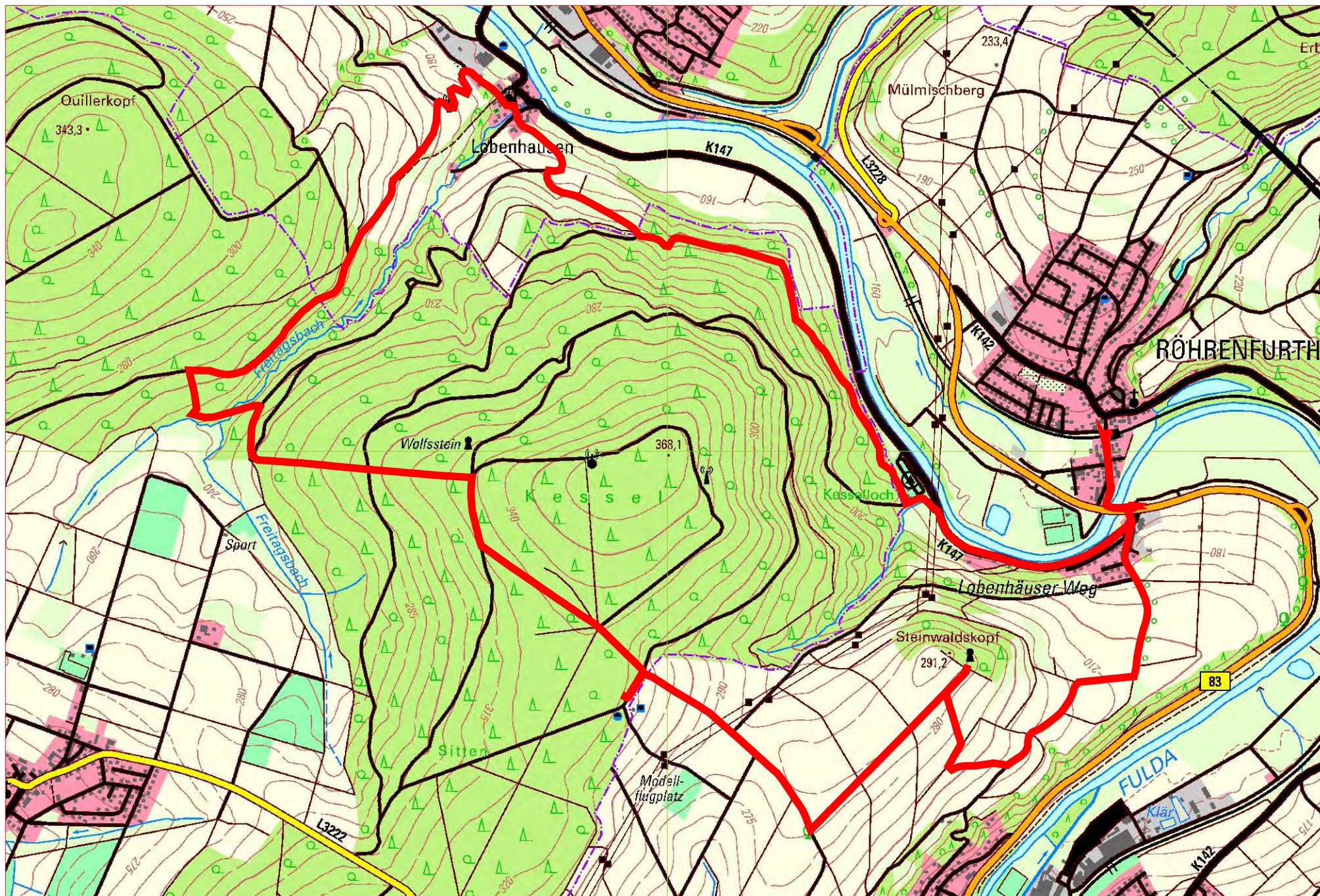


# Wanderung am 5. November 2023



M 1:18000

Geobasisdaten © Hessische Verwaltung für Bodenmanagement und Geoinformation -- WMS-Dienste he\_dtk25-1: 25 000 -- Maßstab des Kartenbildes evtl. abweichend  
Karlheinz Finglerle -- <https://www.finglerle.eu>