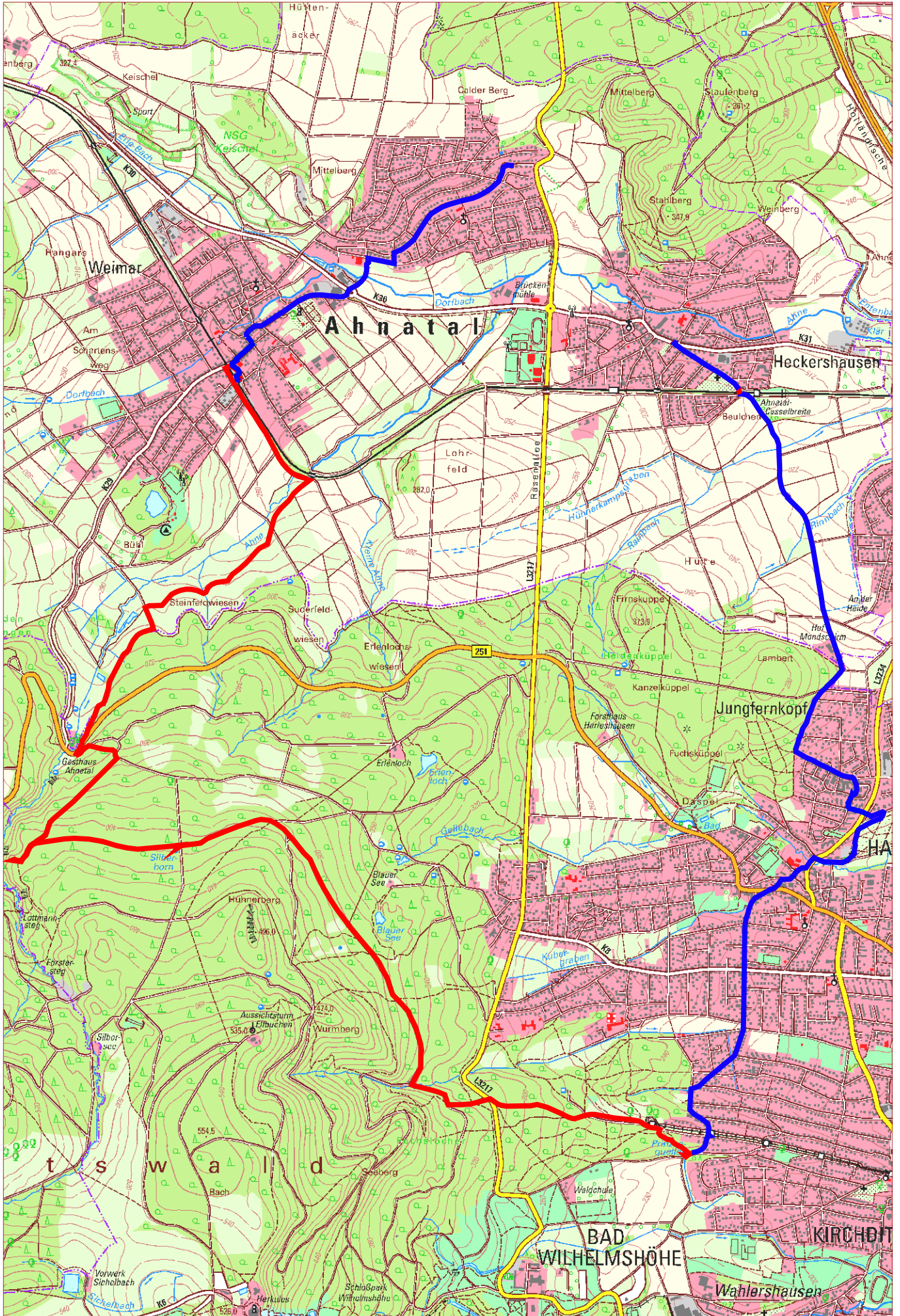


# Wanderung am 18. Juli 2023



Rote Linie: Track der Vorwanderung mit M. W.  
Blaue Linien: Fußwege auf dem Hin- und Rückweg

M 1:28000

Geobasisdaten © Hessische Verwaltung für Bodenmanagement  
und Geoinformation – WMS-Dienste he\_dtk25 – 1 : 25 000 --  
Maßstab des Kartenbildes evtl. abweichend  
Karlheinz Fingerte – <https://www.fingerte.eu>