

Höhenmeter: _____

Distanz: 14,21 km

Höhe: 116 m

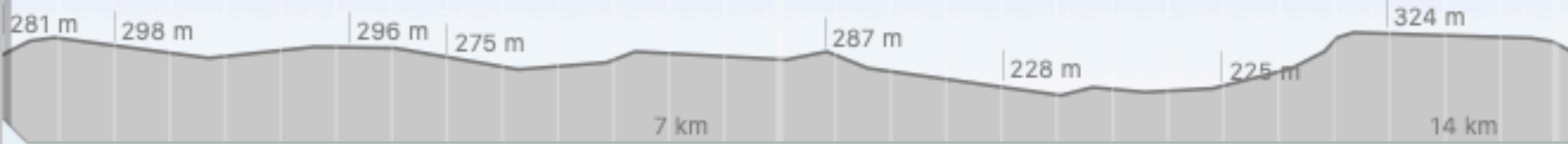
Aufstieg: 170 m/150 m

Dauer: 04:24:15

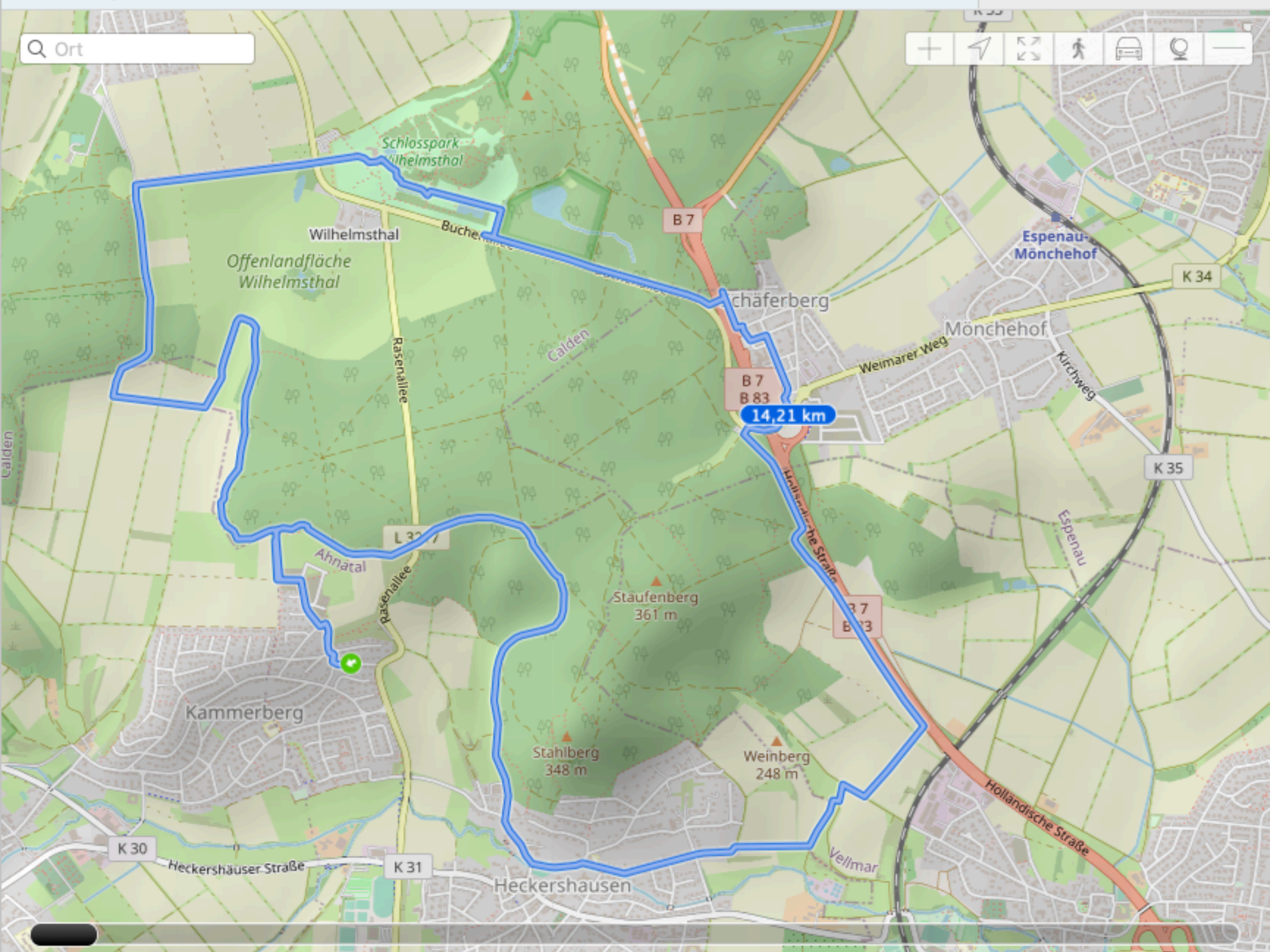
Geschw.: 3,23 km/h

Bewegte Da... 03:37:20

Geschw. Ma... 5,2 km/h



Höhe: 281 m | Zeit: 00:00:00



Q Ort



600 m