

Höhenmeter: _____

Distanz: 12,43 km

Höhe: 97 m

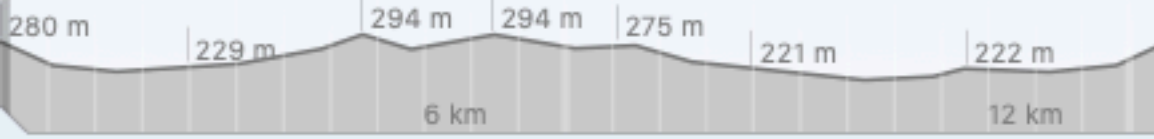
Aufstieg: 164 m/166 m

Dauer: 03:35:07

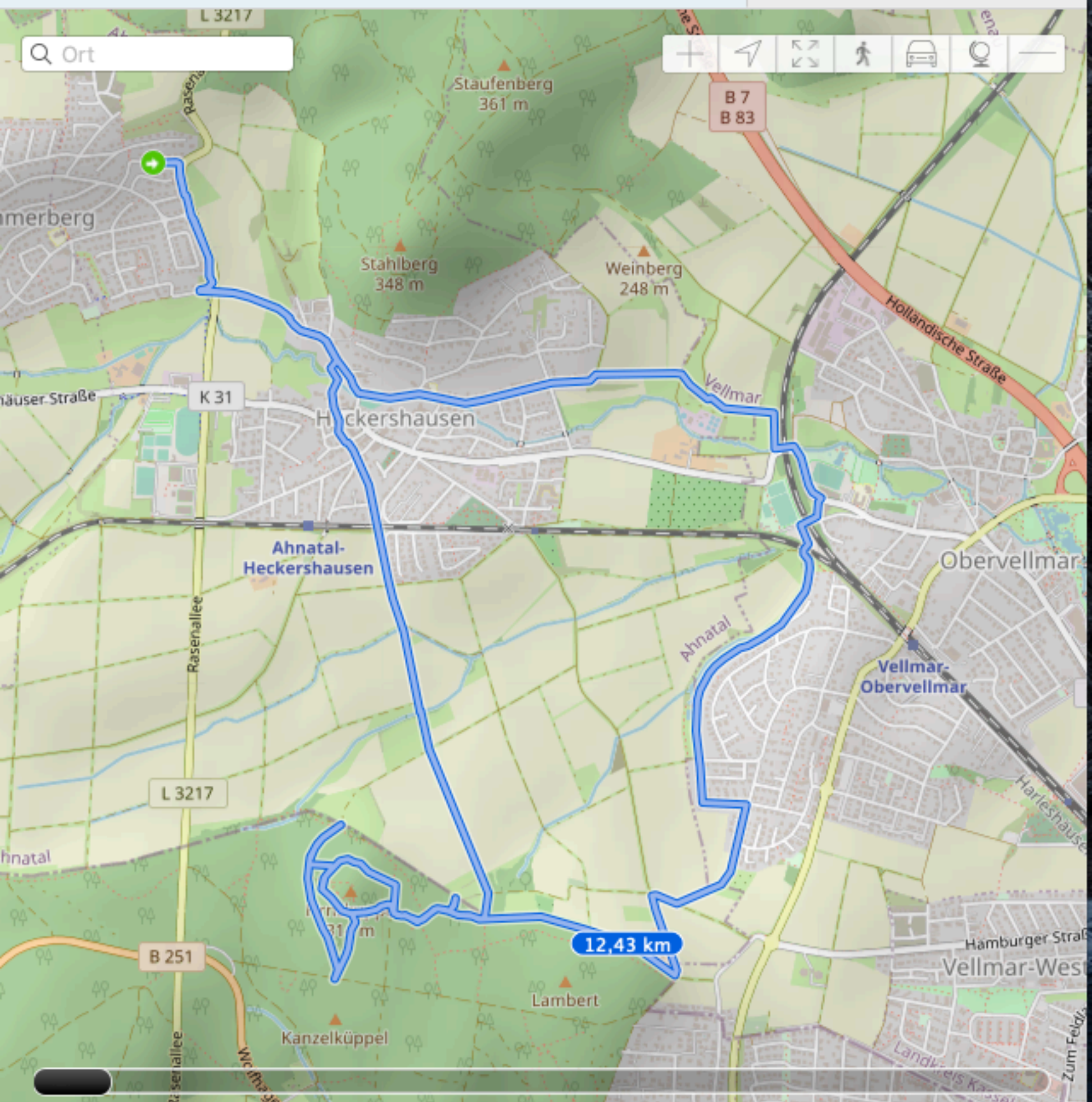
Geschw.: 3,47 km/h

Bewegte Da... 02:52:08

Geschw. Ma... 5,48 km/h



Höhe: 280 m | Zeit: 00:00:00



600 m