

Höhenmeter: \_\_\_\_\_

Distanz: 17,5 km

Höhe: 202 m

Aufstieg: 257 m/218 m

Dauer: 06:06:19

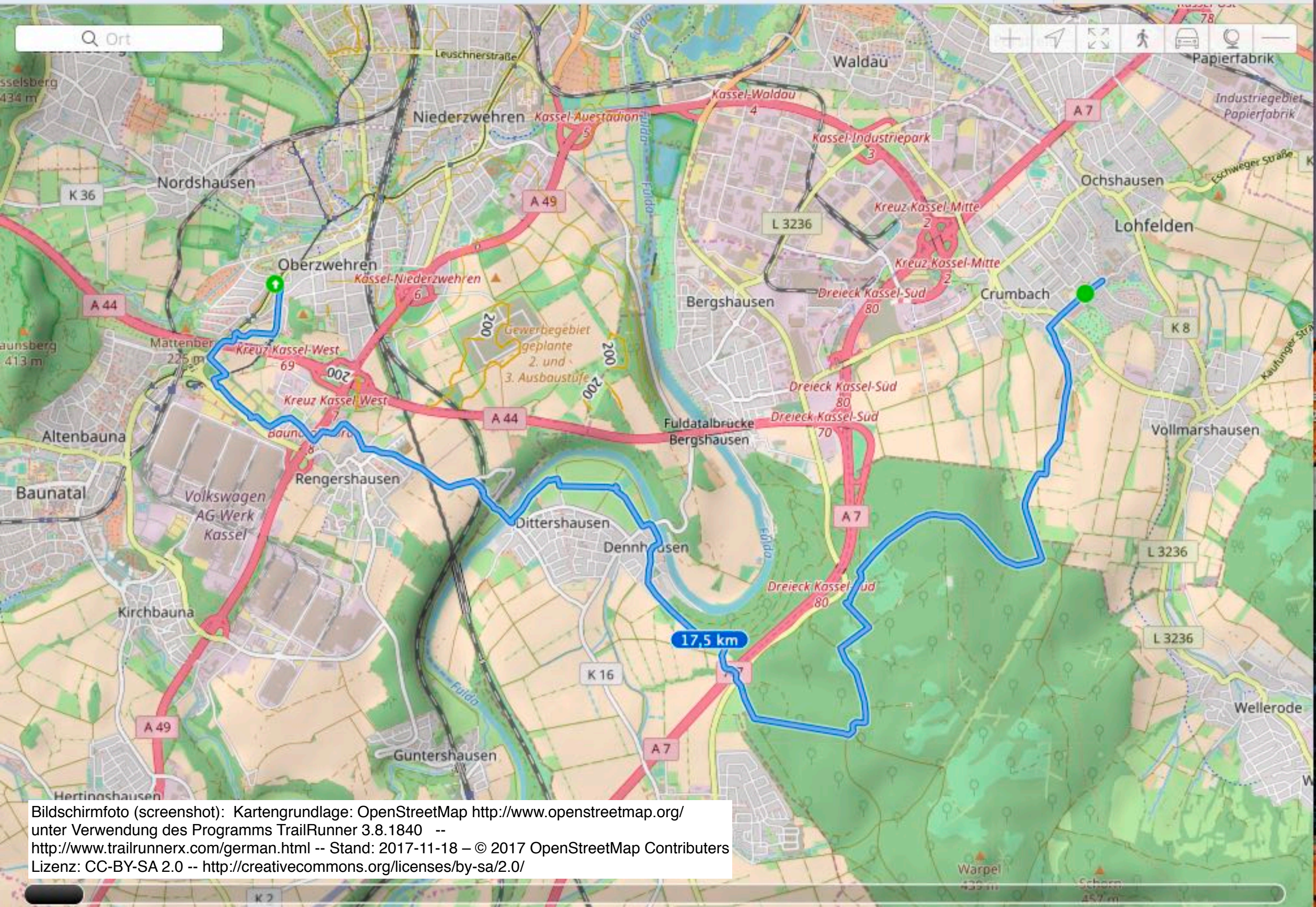
Geschw.: 2,87 km/h

Bewegte Da... 03:53:04

Geschw. Ma... 5,06 km/h



Höhe: 170 m | Zeit: 00:00:00



Bildschirmfoto (screenshot): Kartengrundlage: OpenStreetMap <http://www.openstreetmap.org/>  
unter Verwendung des Programms TrailRunner 3.8.1840 --  
<http://www.trailrunnerx.com/german.html> -- Stand: 2017-11-18 -- © 2017 OpenStreetMap Contributors  
Lizenz: CC-BY-SA 2.0 -- <http://creativecommons.org/licenses/by-sa/2.0/>