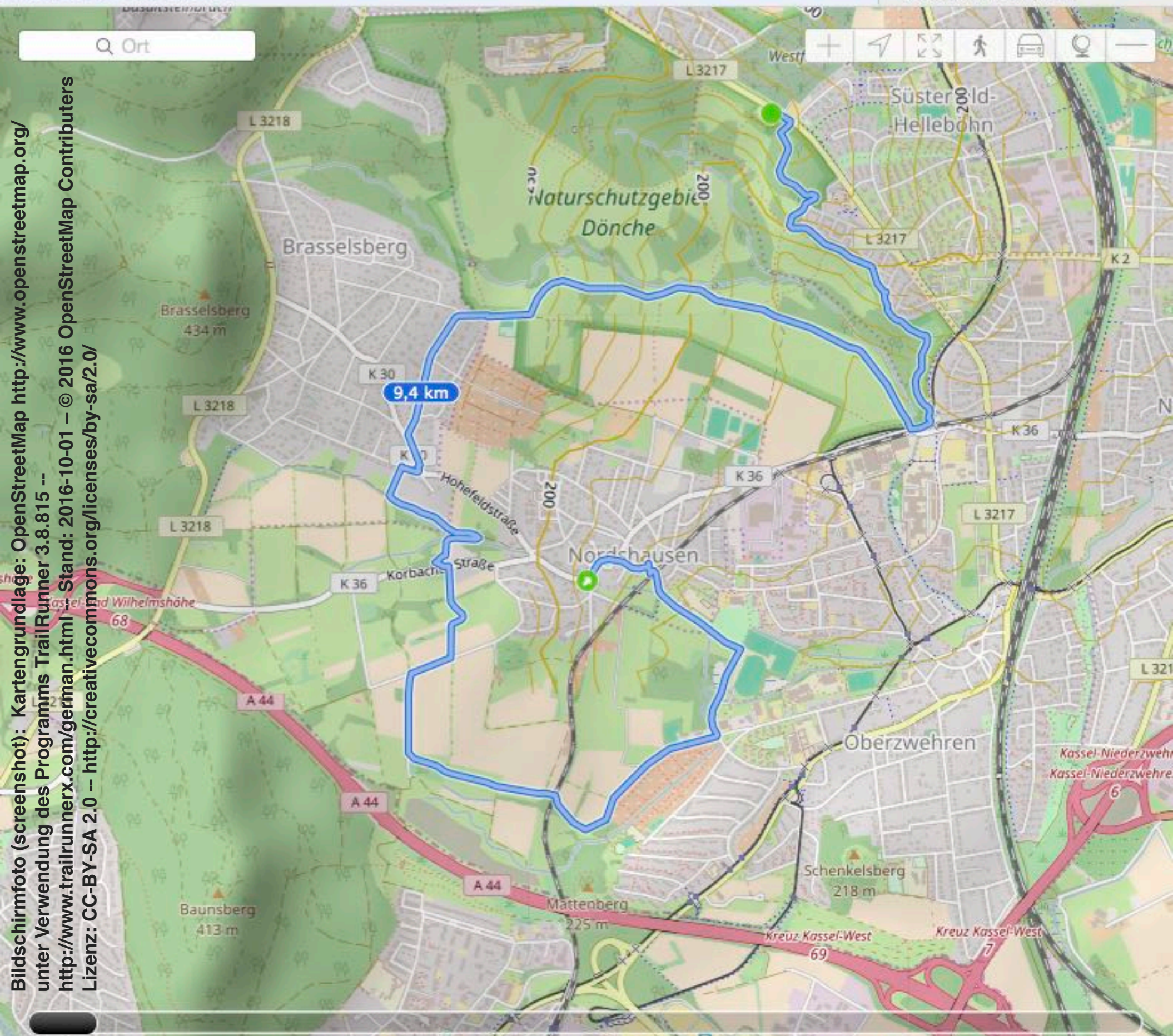




Höhenmeter: ————
 Geschw.: ————○———
 Eichhörnch... ————
 Schildkröte: ————
 Schnecke: ————

Distanz: 9,4 km
 Höhe: 107 m
 Aufstieg: 166 m/138 m
 Dauer: 03:52:59
 Geschw.: 2,42 km/h
 Bewegte D... 02:28:17



Bildschirmfoto (screenshot): Kartengrundlage: OpenStreetMap <http://www.openstreetmap.org/>
 unter Verwendung des Programms TrailRunner 3.8.815 --
<http://www.trailrunnerx.com/german.html> -- Stand: 2016-10-01 -- © 2016 OpenStreetMap Contributors
 Lizenz: CC-BY-SA 2.0 -- <http://creativecommons.org/licenses/by-sa/2.0/>

600 m

OpenStreetMap - Nutzungsbedingungen Licensed by the OpenStreetMap project and its contributors.