



Höhenmeter:

Geschw.:

Eichhörnch...

Schildkröte:

Schnecke:

Distanz: 10,64 km

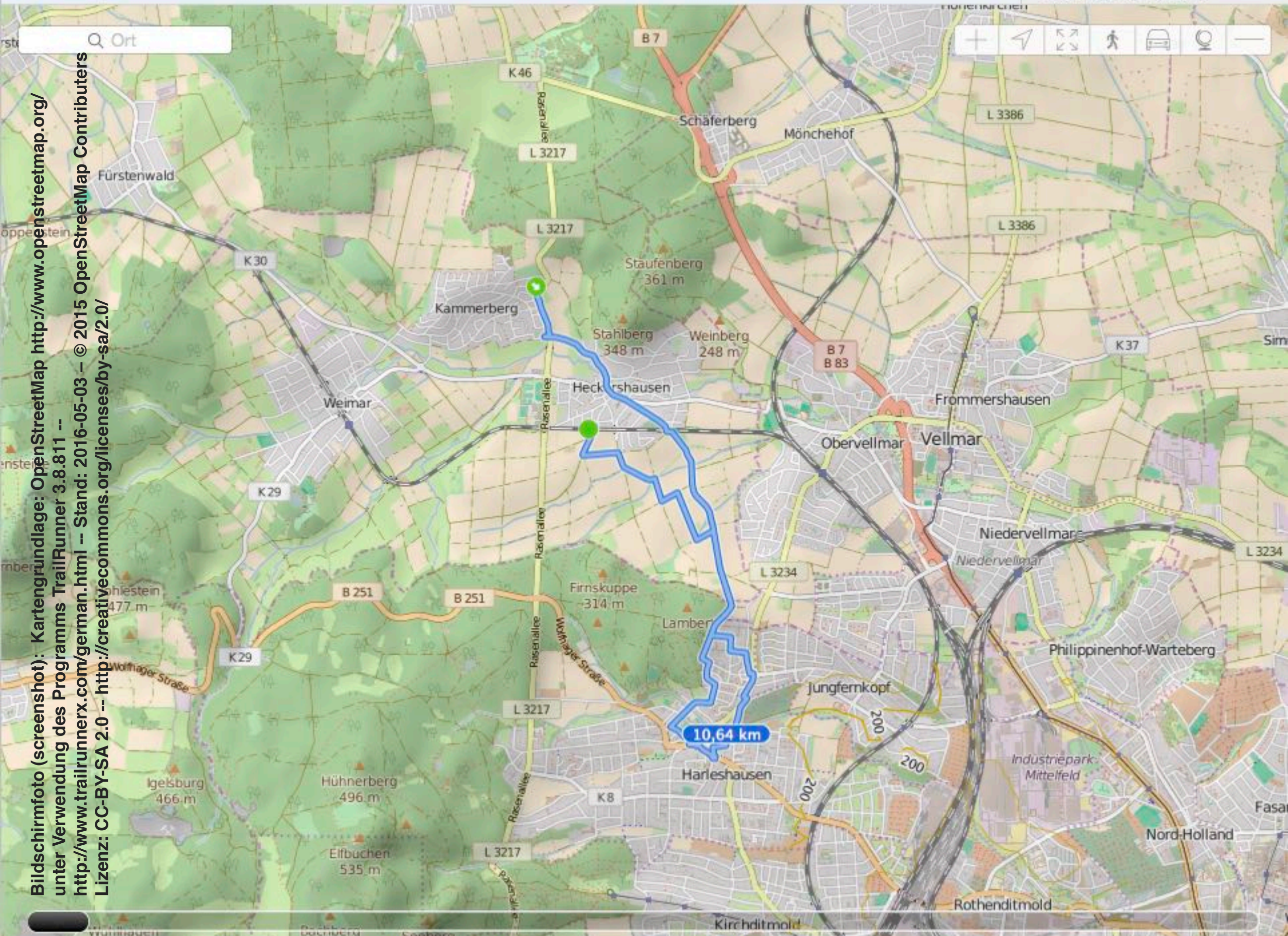
Höhe: 68 m

Aufstieg: 113 m/155 m

Dauer: 02:29:45

Geschw.: 4,26 km/h

Bewegte D... 02:11:50



Bildschirmfoto (screenshot): Kartengrundlage: OpenStreetMap <http://www.openstreetmap.org/>
 unter Verwendung des Programms TrailRunner 3.8.811 --
<http://www.trailrunnerx.com/german.html> -- Stand: 2016-05-03 -- © 2015 OpenStreetMap Contributors
 Lizenz: CC-BY-SA 2.0 -- <http://creativecommons.org/licenses/by-sa/2.0/>