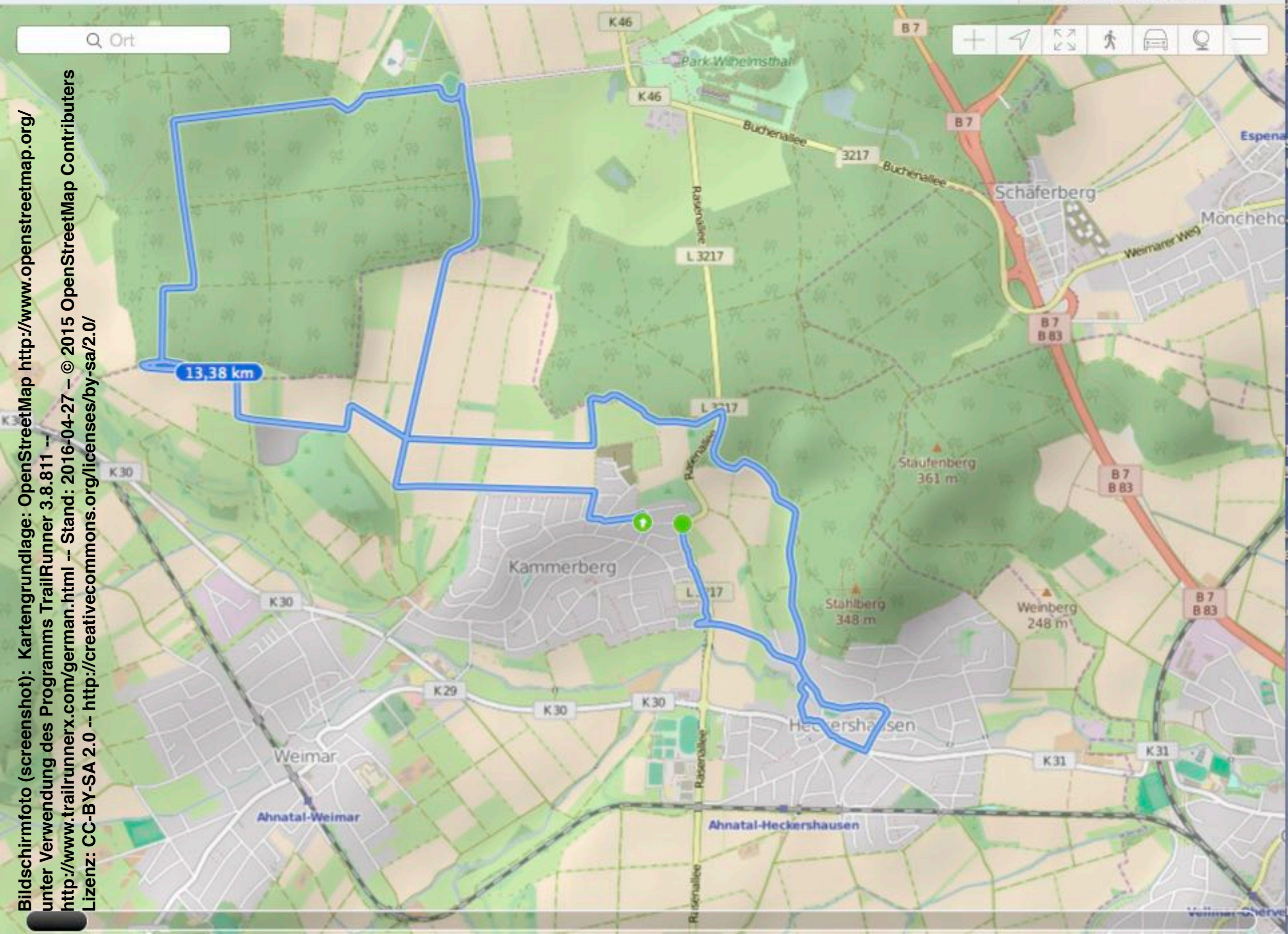




Höhenmeter: ————
 Geschw.: ————○———
 Eichhörnch... ————
 Schildkröte: ————
 Schnecke: ————

Distanz: 13,38 km
 Höhe: 108 m
 Aufstieg: 103 m/113 m
 Dauer: 02:33:38
 Geschw.: 5,23 km/h
 Bewegte D... 02:33:18



Bildschirmfoto (screenshot): Kartengrundlage: OpenStreetMap <http://www.openstreetmap.org/>
 unter Verwendung des Programms TrailRunner 3.8.811 --
<http://www.trailrunnerx.com/german.html> -- Stand: 2016-04-27 -- © 2015 OpenStreetMap Contributors
 Lizenz: CC-BY-SA 2.0 -- <http://creativecommons.org/licenses/by-sa/2.0/>

600 m