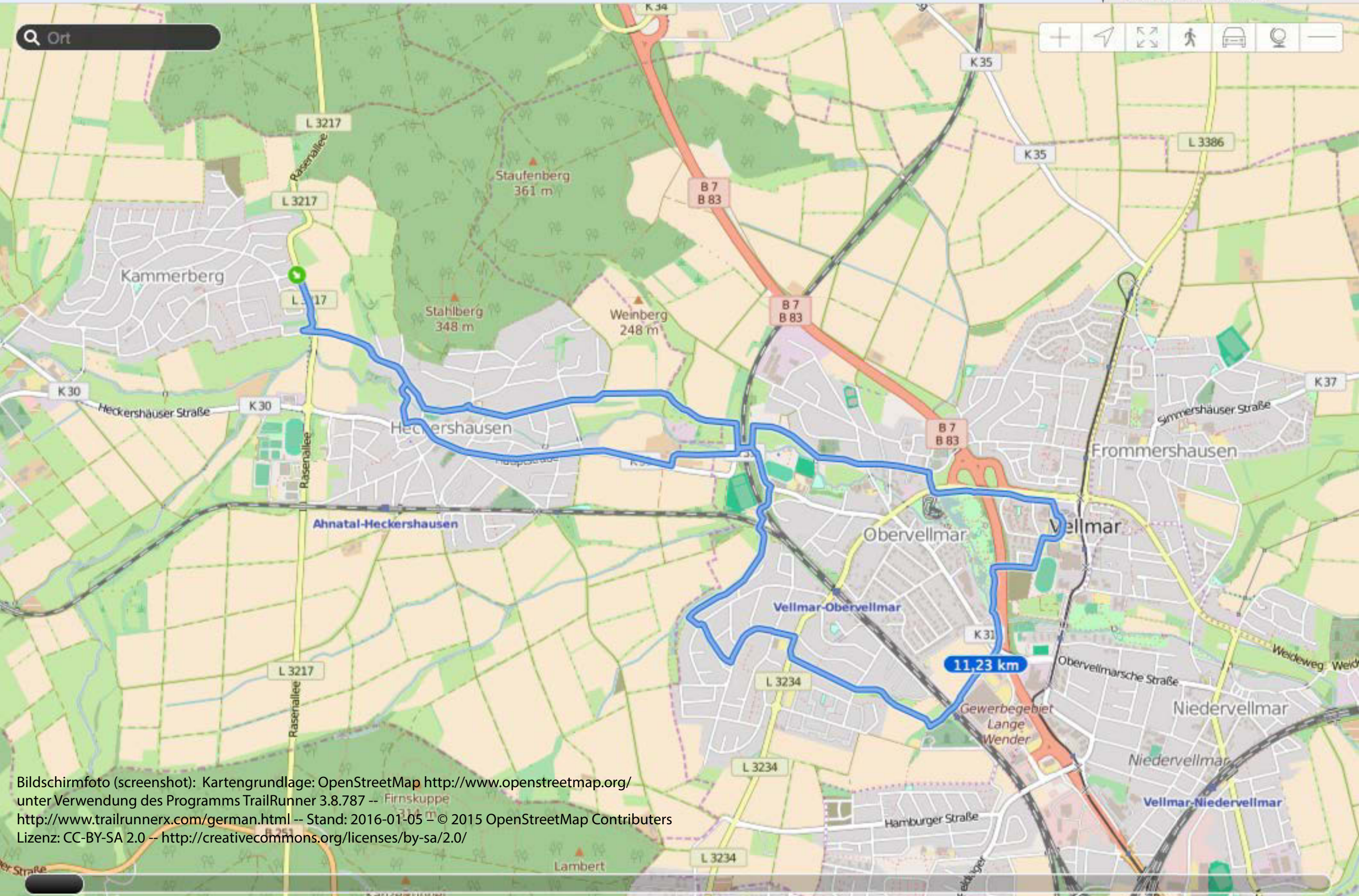




Höhenmeter: ————  
 Geschw.: ————○———  
 Eichhörnch... ————  
 Schildkröte: ————  
 Schnecke: ————

Distanz: 11,23 km  
 Höhe: 71 m  
 Aufstieg: 98 m/91 m  
 Dauer: 02:31:13  
 Geschw.: 4,46 km/h  
 Bewegte D... 02:09:26



Bildschirmfoto (screenshot): Kartengrundlage: OpenStreetMap <http://www.openstreetmap.org/>  
 unter Verwendung des Programms TrailRunner 3.8.787 -- <http://www.trailrunnerx.com/german.html> -- Stand: 2016-01-05 © 2015 OpenStreetMap Contributors  
 Lizenz: CC-BY-SA 2.0 -- <http://creativecommons.org/licenses/by-sa/2.0/>