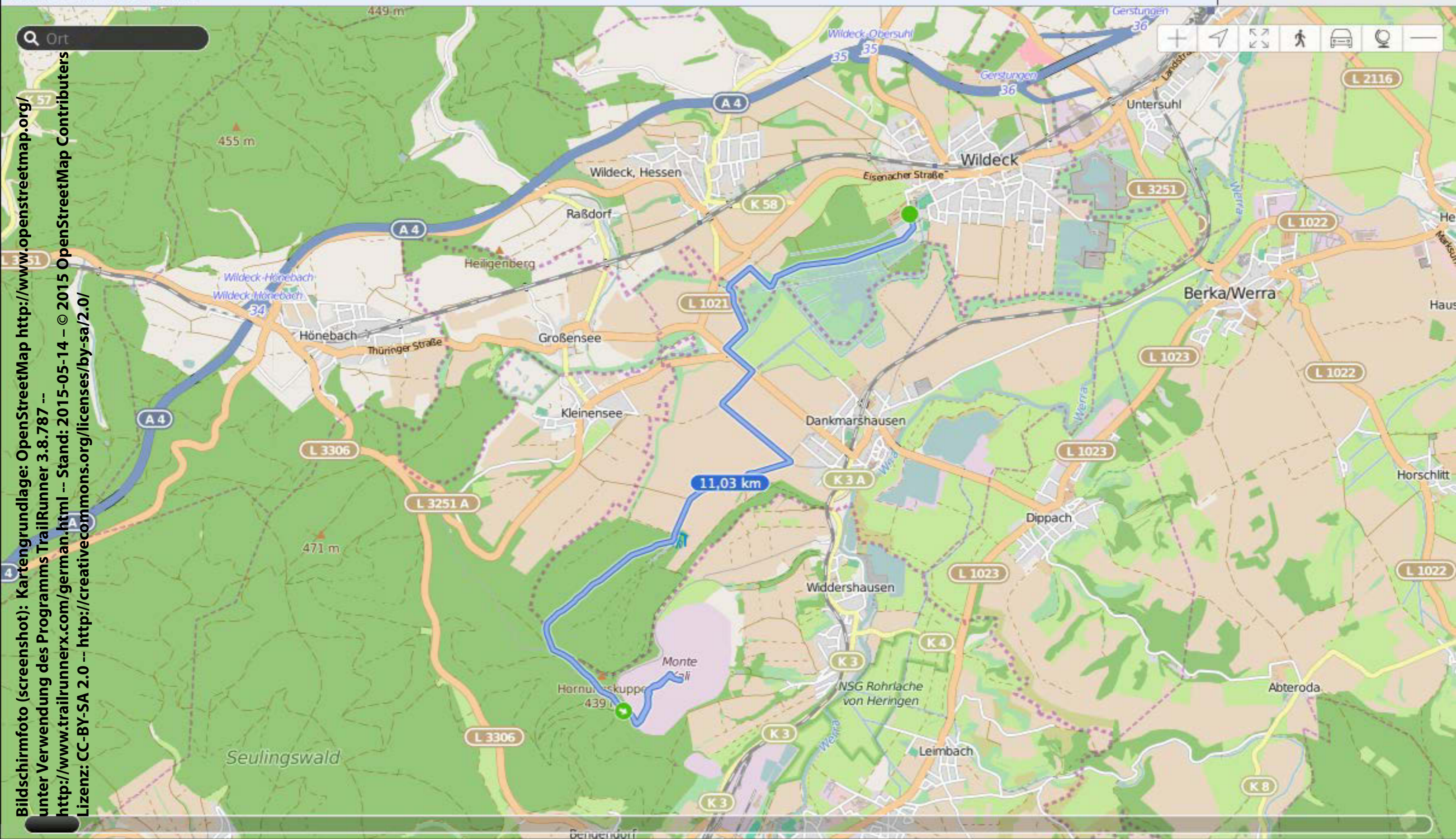




Höhenmeter:

Geschw.:

Distanz: 11,03 km  
 Höhe: 297 m  
 Aufstieg: 120 m/323 m  
 Dauer: 04:55:51  
 Geschw.: 2,24 km/h  
 Bewegte D... 02:39:55  
 Geschw. Max: 5,11 km/h



Bildschirmfoto (screenshot): Kartengrundlage: OpenStreetMap <http://www.openstreetmap.org/>  
 unter Verwendung des Programms TrailRunner 3.8.787 --  
<http://www.trailrunnerx.com/german.html> -- Stand: 2015-05-14 -- © 2015 OpenStreetMap Contributors  
 Lizenz: CC-BY-SA 2.0 -- <http://creativecommons.org/licenses/by-sa/2.0/>