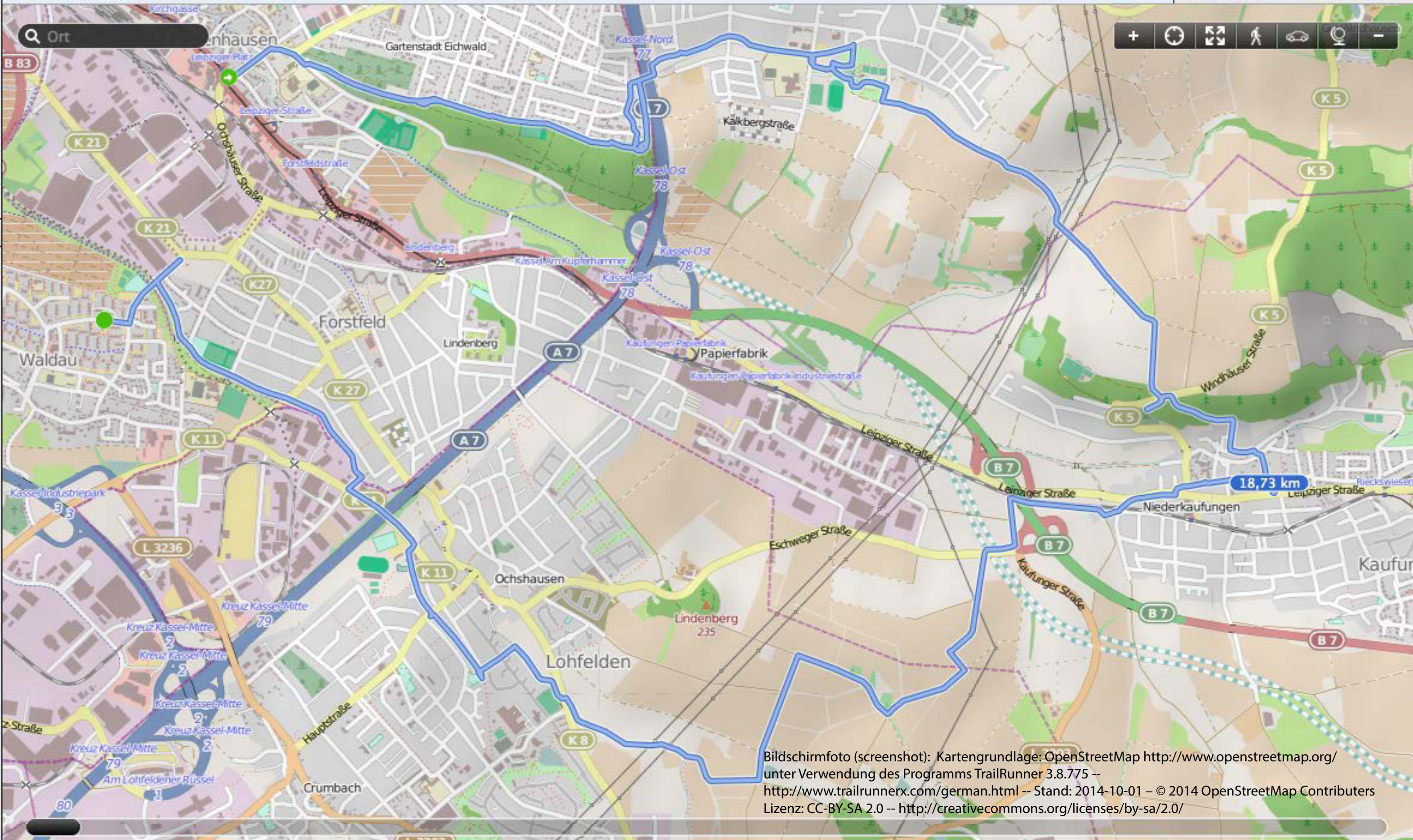




Höhenmeter: ————
 Geschw.: ————○———
 Eichhörnchen: ————
 Schildkröte: ————
 Schnecke: ————

Distanz: 18,73 km
 Höhe: 96 m
 Aufstieg: 178 m/191 m
 Dauer: 04:59:35
 Geschw.: 3,75 km/h
 Bewegte D... 04:16:57

Höhe: 143 m | Zeit: 00:00:00



Bildschirmfoto (screenshot): Kartengrundlage: OpenStreetMap <http://www.openstreetmap.org/>
 unter Verwendung des Programms TrailRunner 3.8.775 --
<http://www.trailrunnerx.com/german.html> -- Stand: 2014-10-01 -- © 2014 OpenStreetMap Contributors
 Lizenz: CC-BY-SA 2.0 -- <http://creativecommons.org/licenses/by-sa/2.0/>