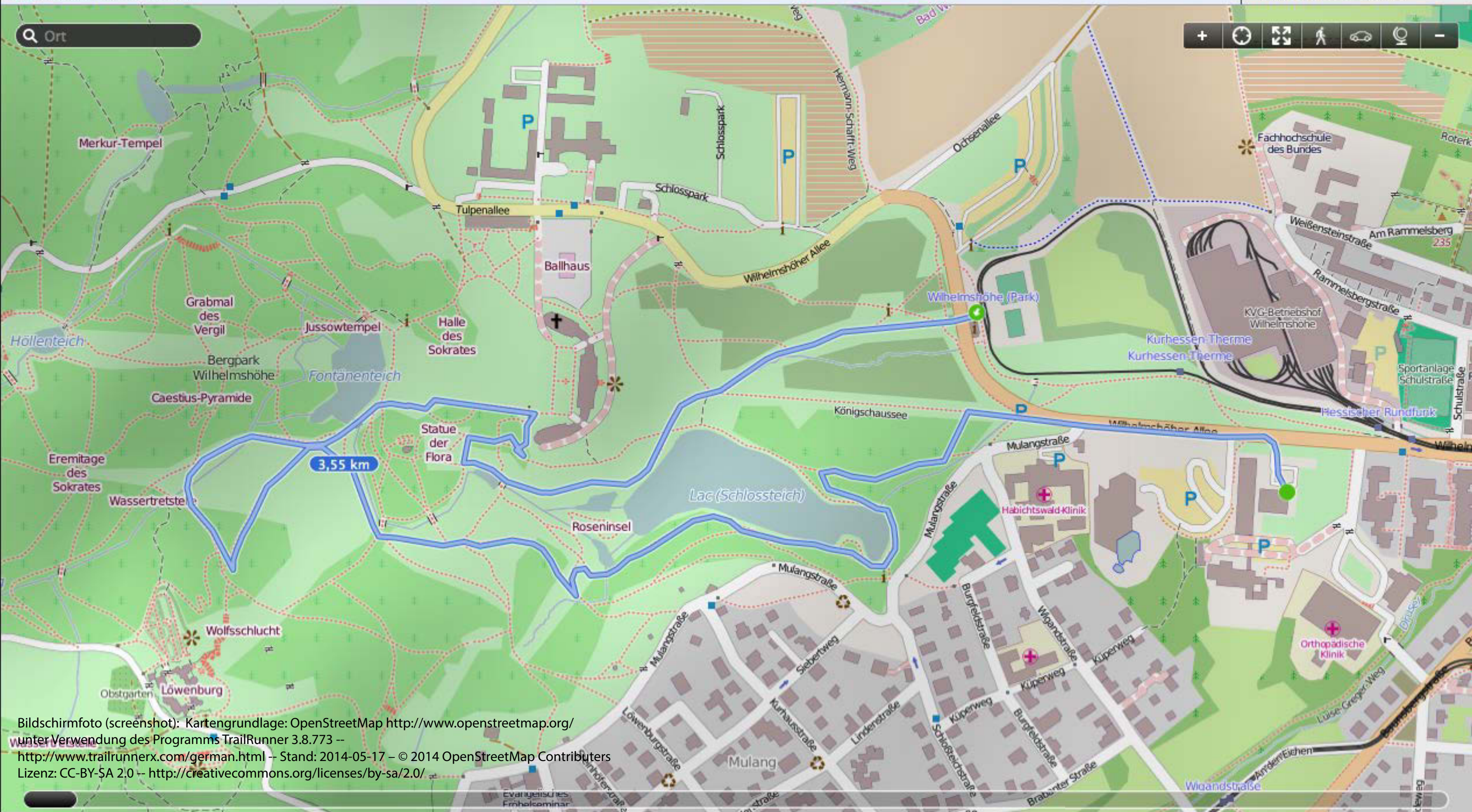




Höhenmeter:	—
Geschw.:	—
Eichhörnchen:	—
Schildkröte:	—
Schnecke:	—
Distanz: 3,55 km	
Höhe: 105 m	
Aufstieg: 76 m/101 m	
Dauer: 02:15:43	
Geschw.: 1,57 km/h	
Bewegte D... 00:55:09	



Bildschirmfoto (screenshot): Kartengrundlage: OpenStreetMap <http://www.openstreetmap.org/>  
 unter Verwendung des Programms TrailRunner 3.8.773 --  
<http://www.trailrunnerx.com/german.html> -- Stand: 2014-05-17 -- © 2014 OpenStreetMap Contributors  
 Lizenz: CC-BY-SA 2.0 -- <http://creativecommons.org/licenses/by-sa/2.0/>