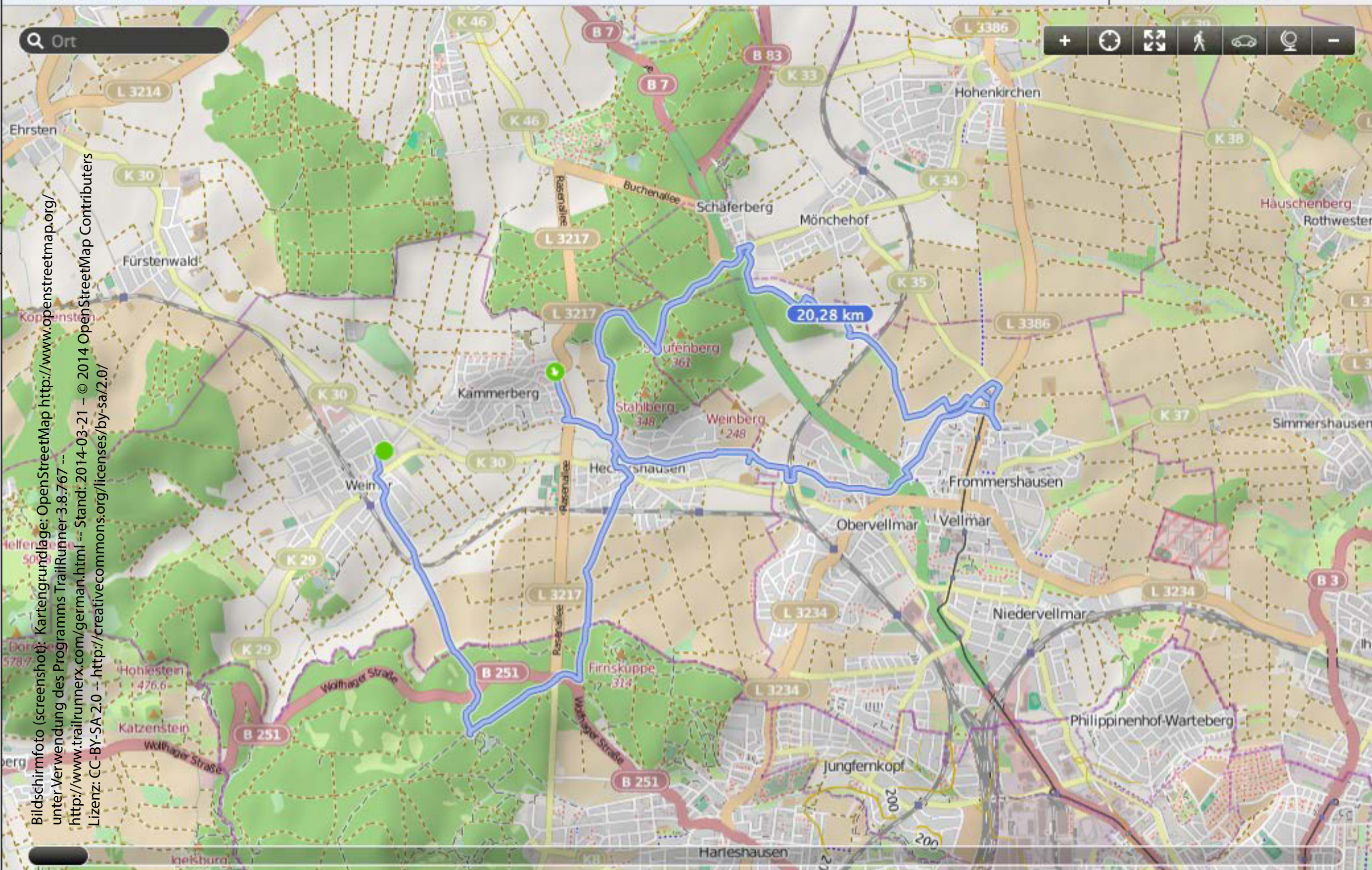




Höhenmeter: ————  
 Geschw.: ————○———  
 Eichhörnchen: ————  
 Schildkröte: ————  
 Schnecke: ————

Distanz: 20,28 km  
 Höhe: 152 m  
 Aufstieg: 275 m/268 m  
 Dauer: 08:22:03  
 Geschw.: 2,42 km/h  
 Bewegte D... 04:56:18

Höhe: 272 m | Zeit: 00:00:00



Bildschirmfoto (screenshot): Kartengrundlage: OpenStreetMap <http://www.openstreetmap.org/>  
 unter Verwendung des Programms TrailRunner 3.8.767 --  
<http://www.trailrunnerx.com/german.html> -- Stand: 2014-03-21 -- © 2014 OpenStreetMap Contributors  
 Lizenz: CC-BY-SA 2.0 -- <http://creativecommons.org/licenses/by-sa/2.0/>