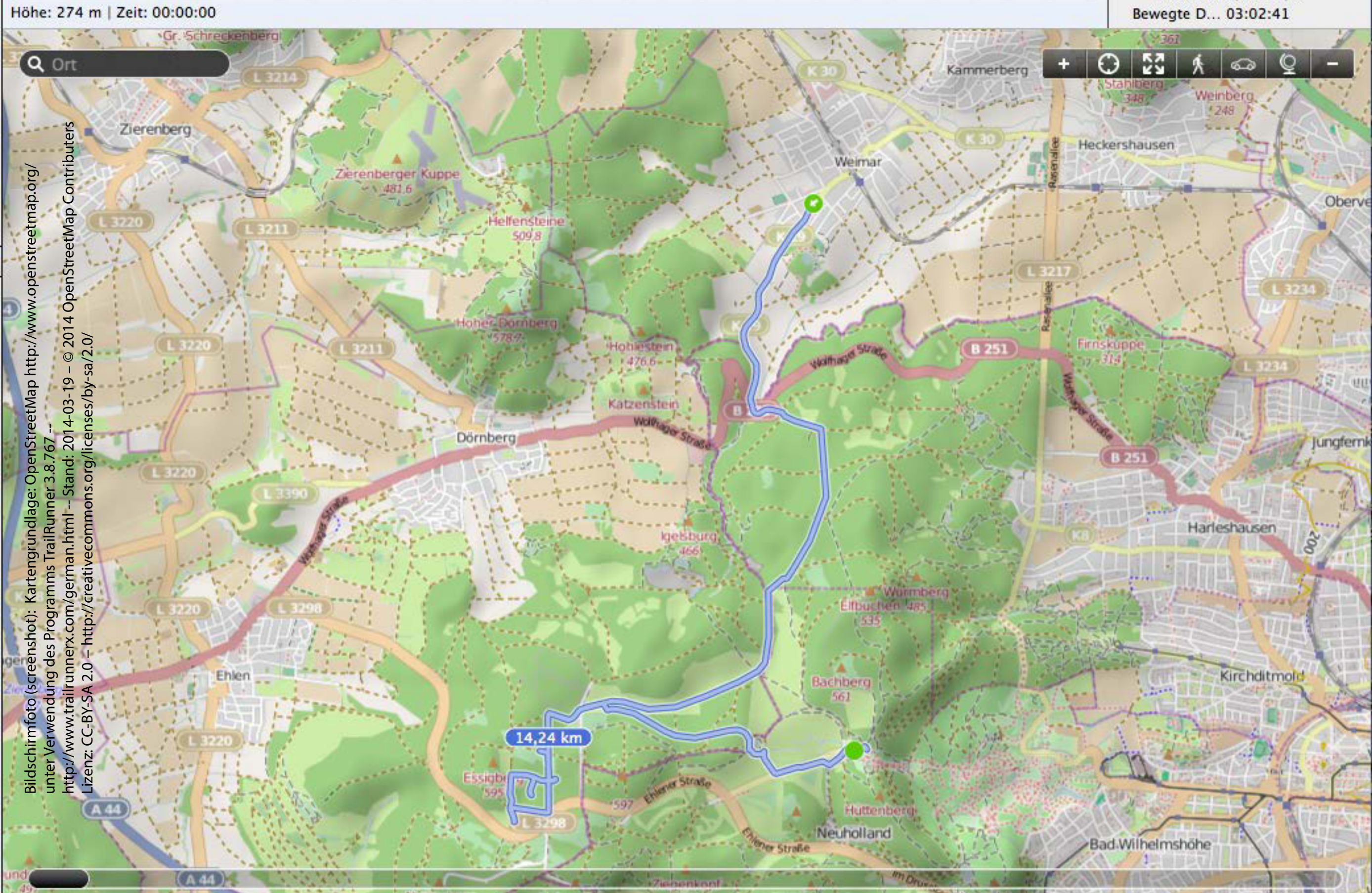




Höhenmeter: ———  
 Geschw.: ———○———  
 Eichhörnchen: ———  
 Schildkröte: ———  
 Schnecke: ———

Distanz: 14,24 km  
 Höhe: 321 m  
 Aufstieg: 334 m/87 m  
 Dauer: 05:15:16  
 Geschw.: 2,71 km/h  
 Bewegte D... 03:02:41



Bildschirmfoto (screenshot): Kartgrundlage: OpenStreetMap <http://www.openstreetmap.org/>  
 unter Verwendung des Programms TrailRunner 3.8.767 --  
<http://www.trailrunnerx.com/german.html> -- Stand: 2014-03-19 -- © 2014 OpenStreetMap Contributors  
 Lizenz: CC-BY-SA 2.0 -- <http://creativecommons.org/licenses/by-sa/2.0/>