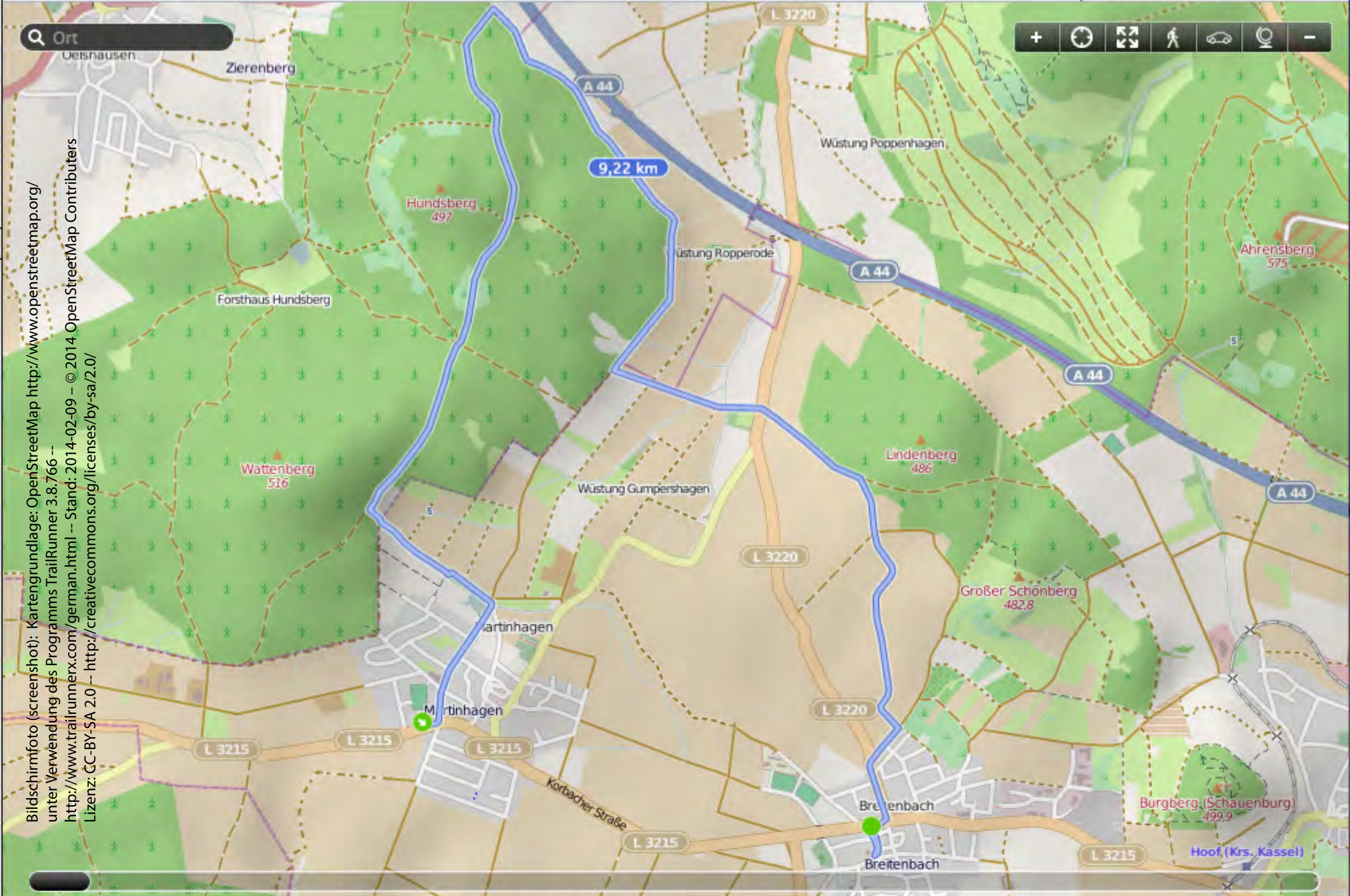


Höhenmeter: ———
 Geschw.: ———○———
 Eichhörnchen: ———
 Schildkröte: ———
 Schnecke: ———

Distanz: 9,22 km
 Höhe: 97 m
 Aufstieg: 139 m/150 m
 Dauer: 04:54:50
 Geschw.: 1,88 km/h
 Bewegte D... 02:29:12

Höhe: 382 m | Zeit: 00:00:00



Bildschirmfoto (screenshot): Kartengrundlage: OpenStreetMap <http://www.openstreetmap.org/>
 unter Verwendung des Programms TrailRunner 3.8.766 --
<http://www.trailrunnerx.com/german.html> -- Stand: 2014-02-09 -- © 2014 OpenStreetMap Contributors
 Lizenz: CC-BY-SA 2.0 -- <http://creativecommons.org/licenses/by-sa/2.0/>

600 m