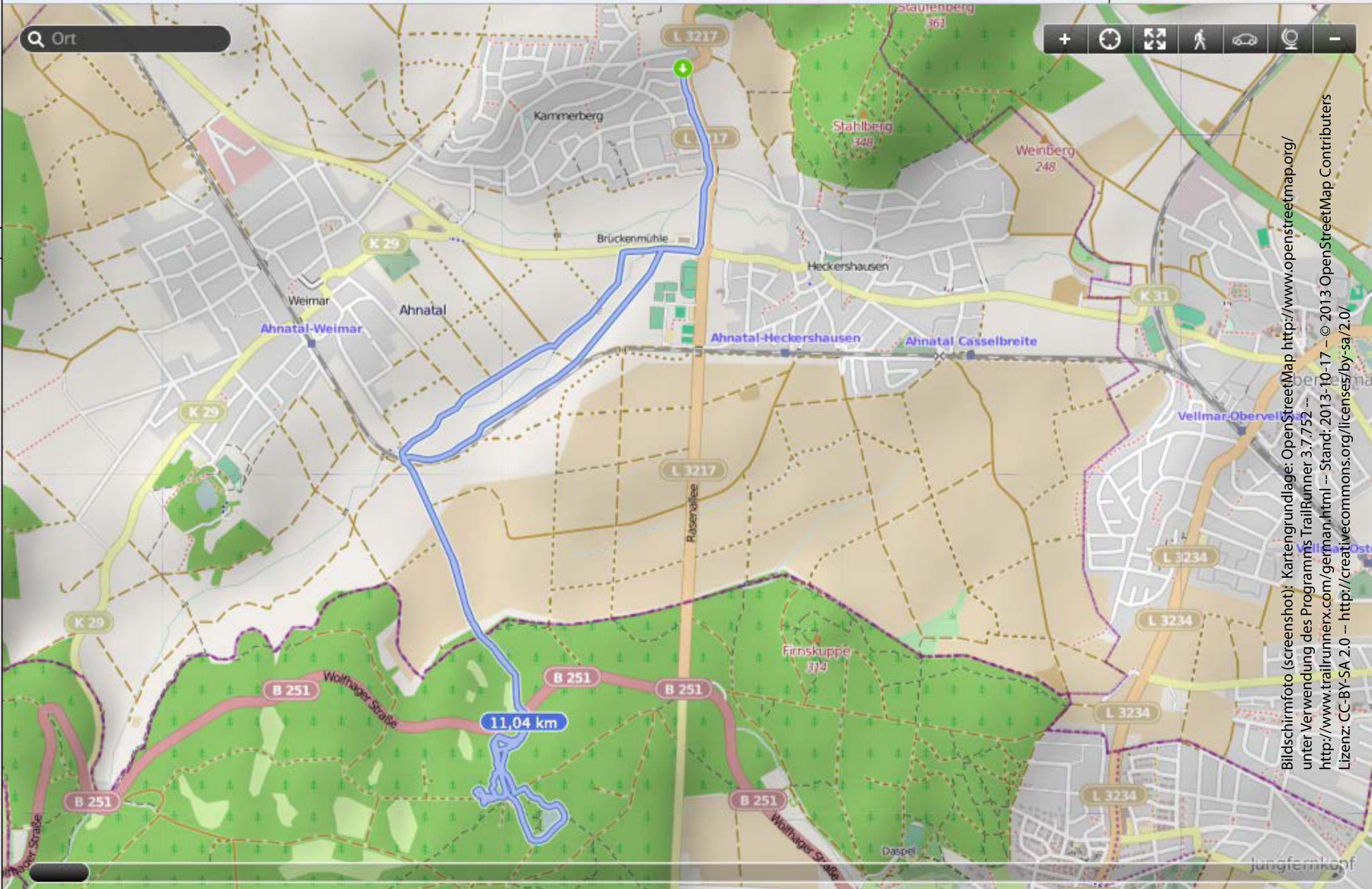




Höhenmeter: —————  
 Geschw.: ———○—————  
 Eichhörnchen: —————  
 Schildkröte: —————  
 Schnecke: —————  
  
 Distanz: 11,04 km  
 Höhe: 121 m  
 Aufstieg: 179 m/163 m  
 Dauer: 04:53:44  
 Geschw.: 2,26 km/h  
 Bewegte D... 02:19:57

Höhe: 275 m | Zeit: 00:00:00



Bildschirmfoto (screenshot): Kartgrundlage: OpenStreetMap <http://www.openstreetmap.org/>  
 unter Verwendung des Programms TrailRunner 3.7.752 --  
<http://www.trailrunnerx.com/german.html> -- Stand: 2013-10-17 -- © 2013 OpenStreetMap Contributors  
 Lizenz: CC-BY-SA 2.0 -- <http://creativecommons.org/licenses/by-sa/2.0/>