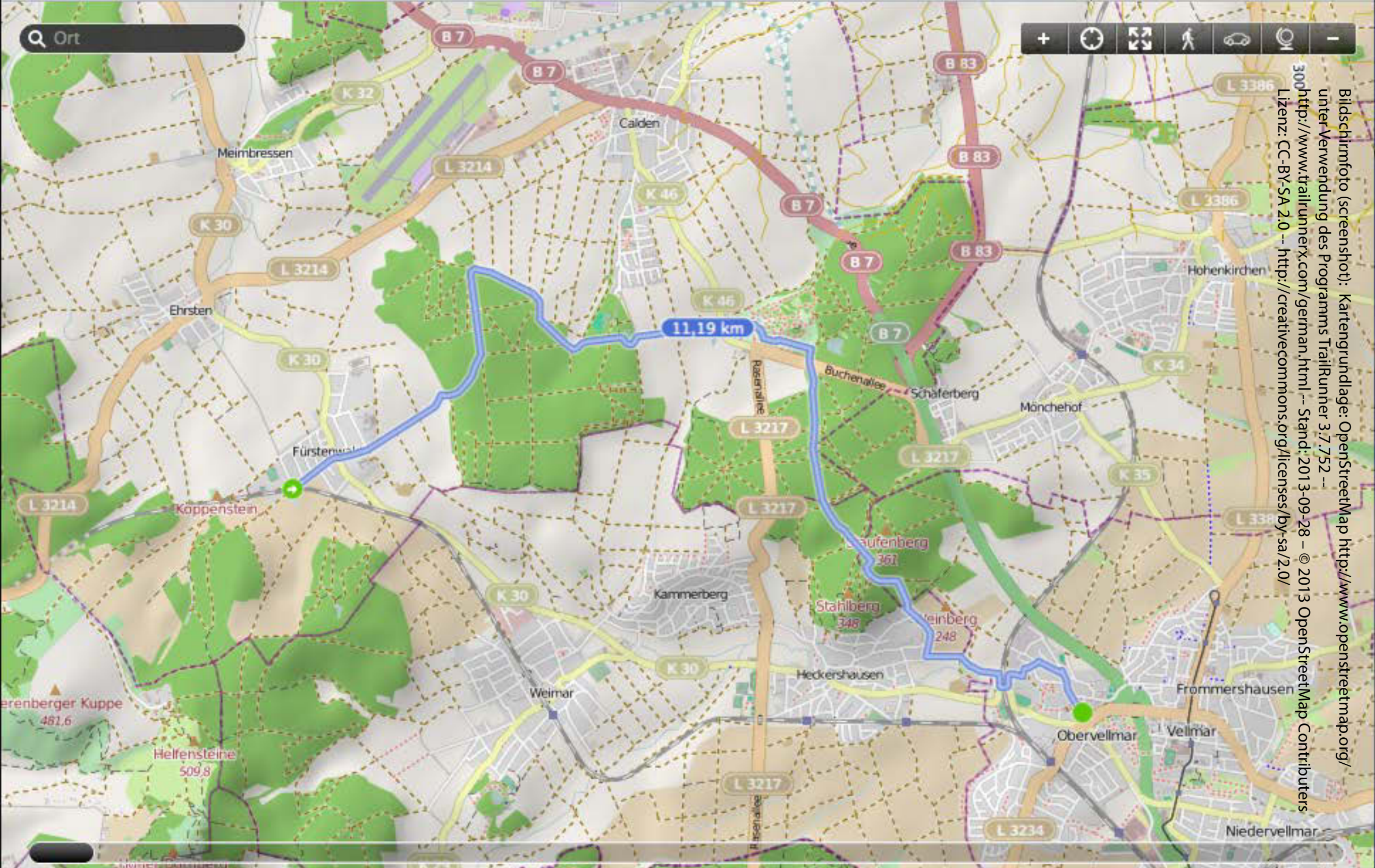




Höhenmeter: ———
 Geschw.: ———○———
 Eichhörnchen: ———
 Schildkröte: ———
 Schnecke: ———

Distanz: 11,19 km
 Höhe: 137 m
 Aufstieg: 103 m/216 m
 Dauer: 05:25:20
 Geschw.: 2,06 km/h
 Bewegte D... 02:53:31

Höhe: 304 m | Zeit: 00:00:00



Bildschirmfoto (screenshot): Kartengrundlage: OpenStreetMap <http://www.openstreetmap.org/>
 unter Verwendung des Programms TrailRunner 3.7.752 --
<http://www.trailrunnerx.com/german.html> -- Stand: 2013-09-28 -- © 2013 OpenStreetMap Contributors
 Lizenz: CC-BY-SA 2.0 -- <http://creativecommons.org/licenses/by-sa/2.0/>