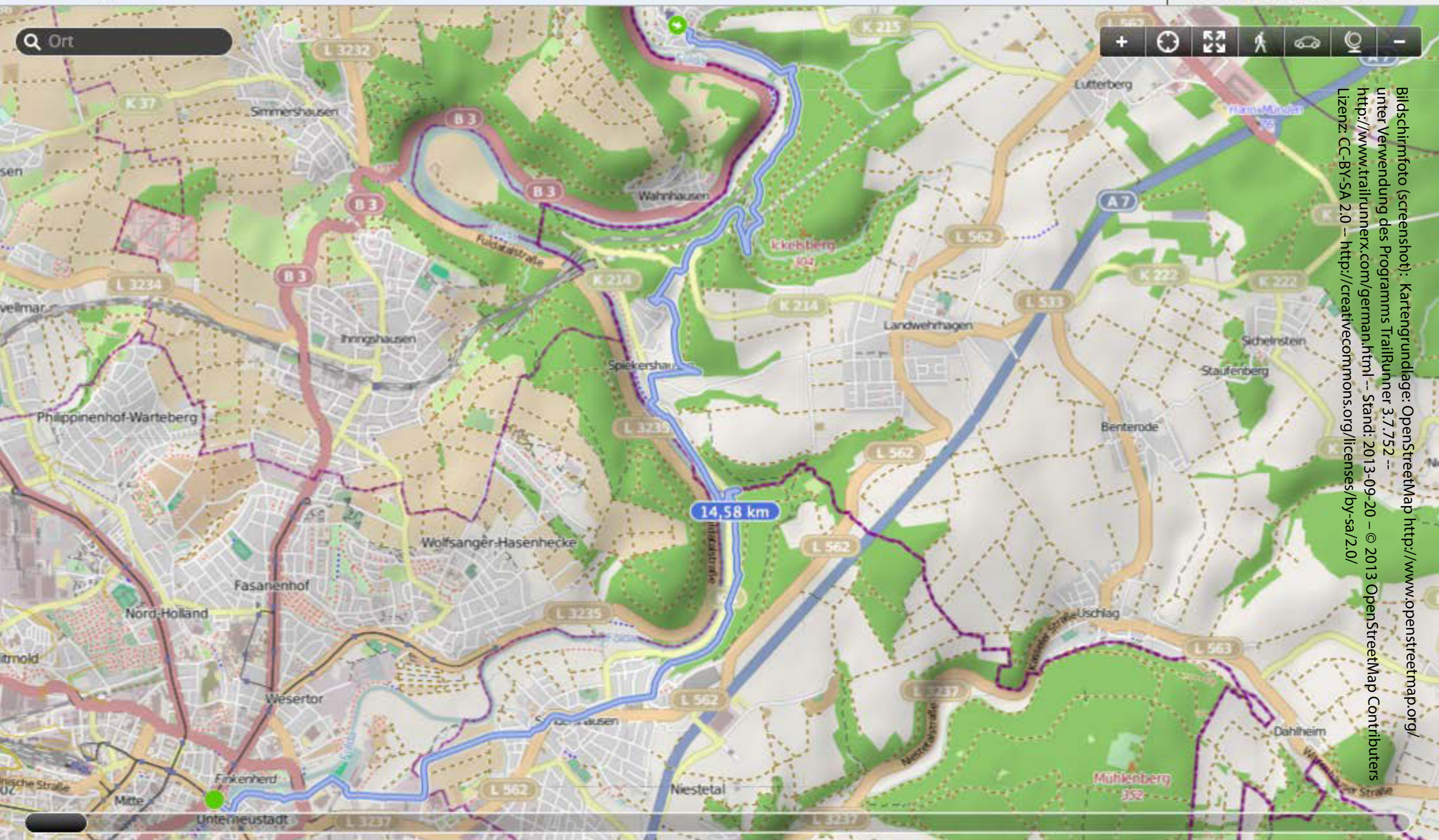




Höhenmeter: ————  
 Geschw.: ————○———  
 Eichhörnchen: ————  
 Schildkröte: ————  
 Schnecke: ————

Distanz: 14,58 km  
 Höhe: 111 m  
 Aufstieg: 151 m/144 m  
 Dauer: 06:37:24  
 Geschw.: 2,2 km/h  
 Bewegte D... 03:41:02



Bildschirmfoto (screenshot): Kartengrundlage: OpenStreetMap <http://www.openstreetmap.org/>  
 unter Verwendung des Programms TrailRunner 3.7.752 --  
<http://www.trailrunnerx.com/german.html> -- Stand: 2013-09-20 -- © 2013 OpenStreetMap Contributors  
 Lizenz: CC-BY-SA 2.0 -- <http://creativecommons.org/licenses/by-sa/2.0/>