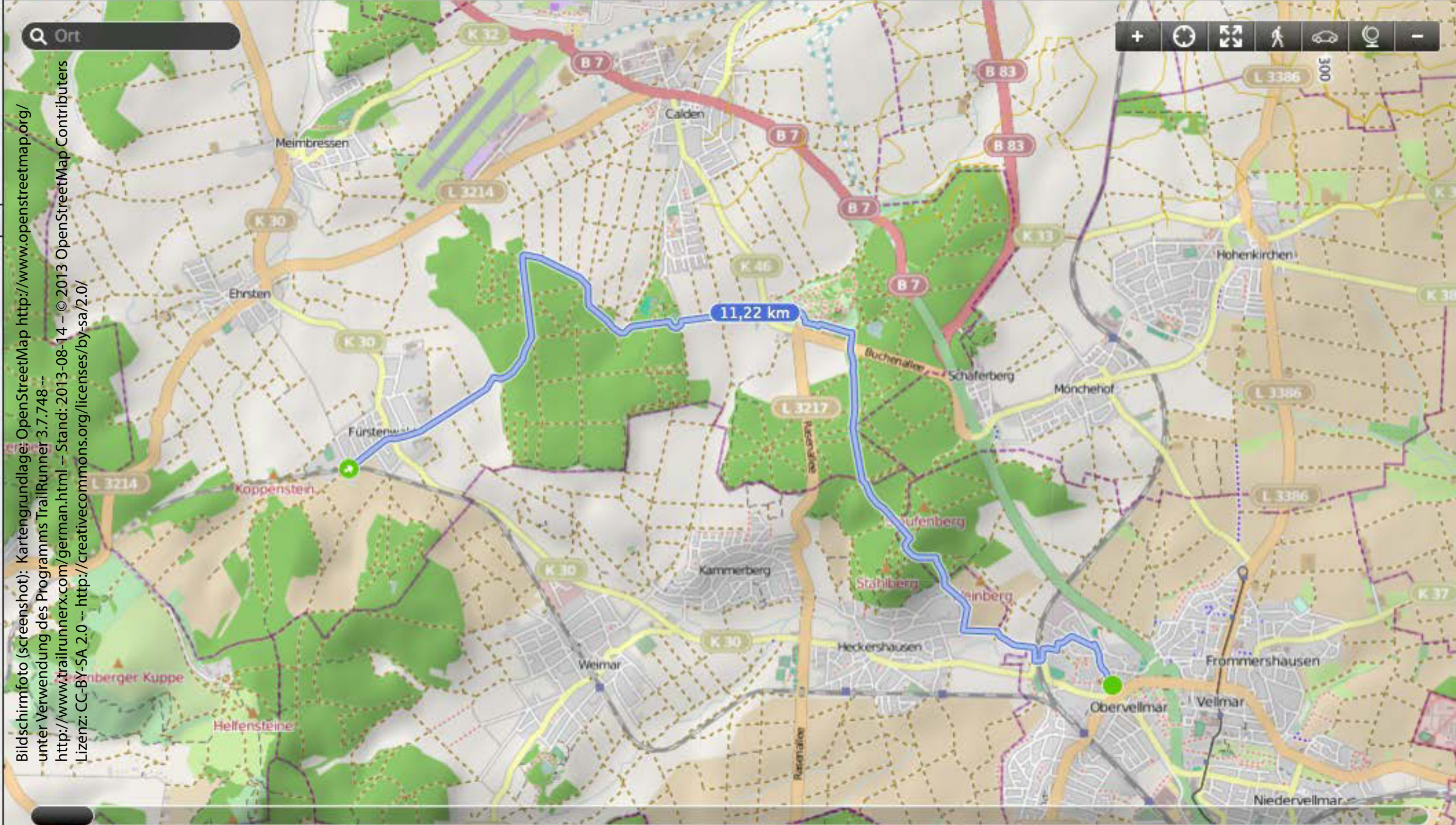




Höhenmeter:   
 Geschw.:   
 Eichhörnchen:   
 Schildkröte:   
 Schnecke: 

Distanz: 11,22 km  
 Höhe: 137 m  
 Aufstieg: 103 m/214 m  
 Dauer: 02:43:11  
 Geschw.: 4,12 km/h  
 Bewegte D... 02:28:44

Höhe: 304 m | Zeit: 00:00:00



Bildschirmfoto (screenshot): Kartengrundlage: OpenStreetMap <http://www.openstreetmap.org/>  
 unter Verwendung des Programms TrailRunner 3.7.748 --  
<http://www.trailrunnerx.com/german.html> -- Stand: 2013-08-14 -- © 2013 OpenStreetMap Contributors  
 Lizenz: CC-BY-SA 2.0 -- <http://creativecommons.org/licenses/by-sa/2.0/>