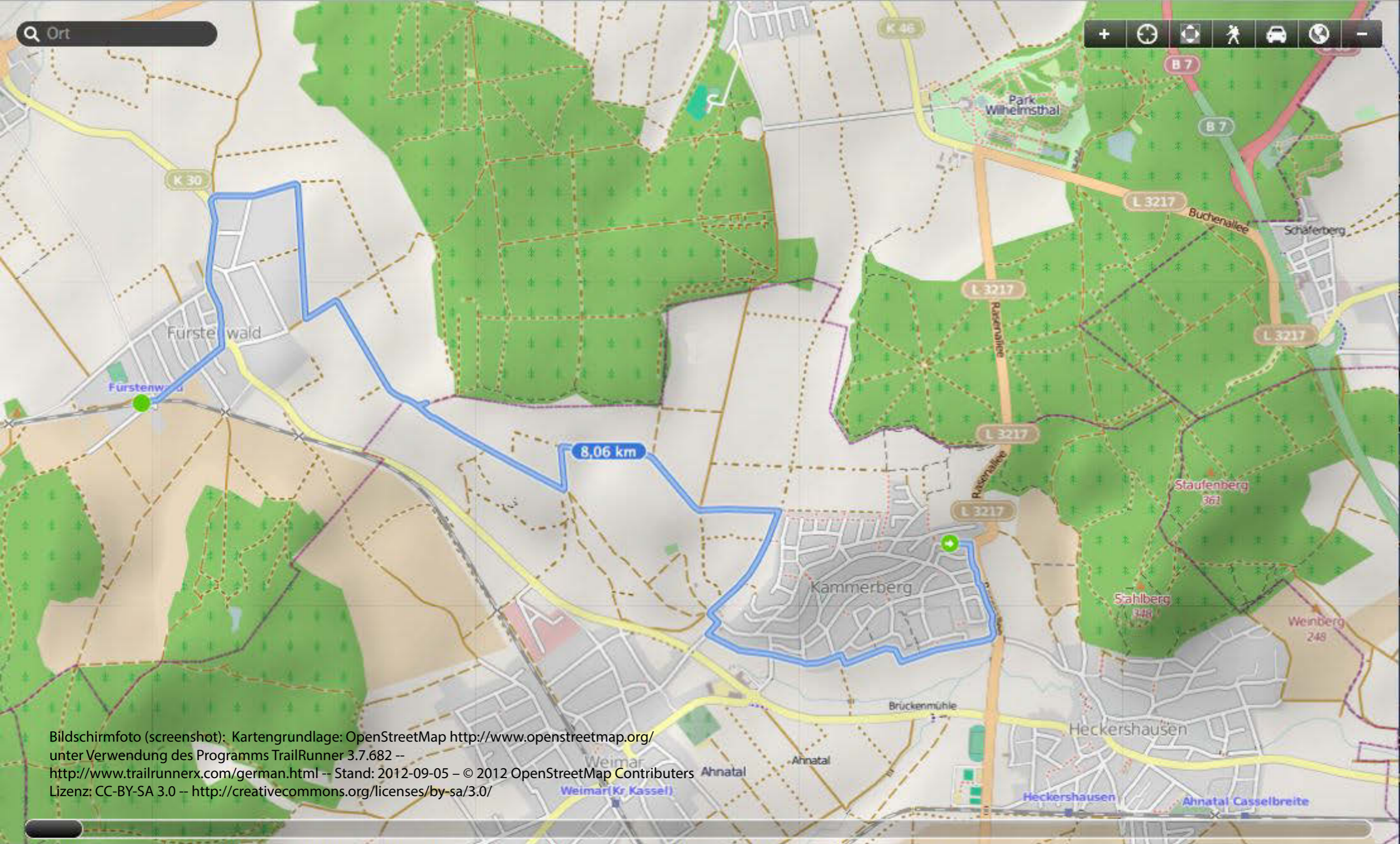




Höhenmeter: ————
 Pace: ————○———
 Schnell Ge... ————
 Gehen: ————
 Langsam G... ————

Distanz: 8,06 km
 Höhe: 98 m
 Aufstieg: 101 m/89 m
 Dauer: 01:41:05
 Pace: 12:33 min/km
 Pace Max: 8:09 min/km

Höhe: 280 m | Zeit: 00:00:00



Bildschirmfoto (screenshot): Kartengrundlage: OpenStreetMap <http://www.openstreetmap.org/>
 unter Verwendung des Programms TrailRunner 3.7.682 --
<http://www.trailrunnerx.com/german.html> -- Stand: 2012-09-05 -- © 2012 OpenStreetMap Contributors
 Lizenz: CC-BY-SA 3.0 -- <http://creativecommons.org/licenses/by-sa/3.0/>