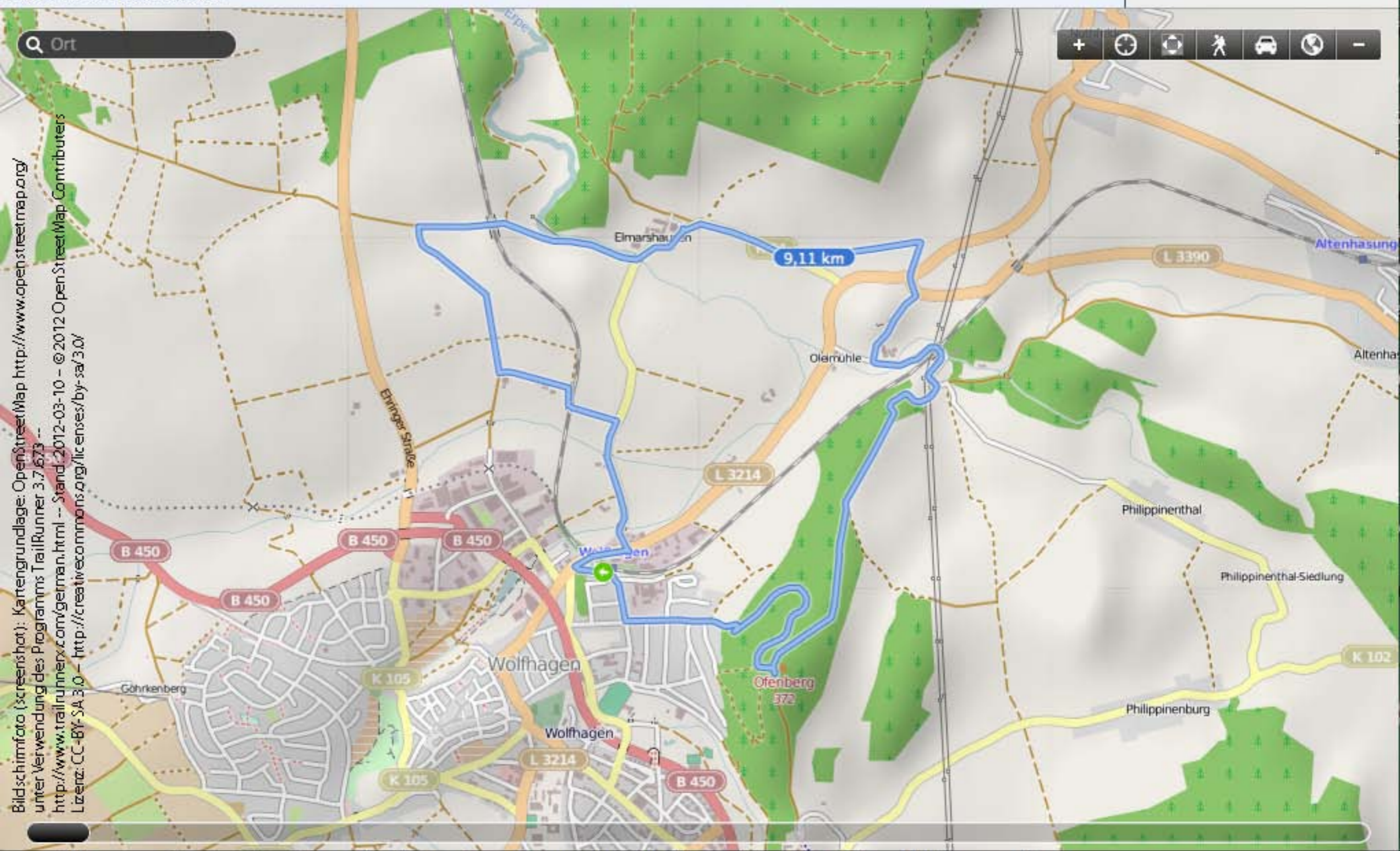




Höhenmeter: \_\_\_\_\_  
 Geschw.: \_\_\_\_\_

Distanz: 9,11 km  
 Höhe: 138 m  
 Aufstieg: 180 m/157 m  
 Dauer: 04:45:05  
 Geschw.: 1,92 km/h  
 Bewegte D... 02:26:21  
 Geschw. Max: 4,57 km/h

Höhe: 252 m | Zeit: 00:00:00



Bildschirmfoto (screenshot): Kartengrundlage: OpenStreetMap <http://www.openstreetmap.org/>  
 unter Verwendung des Programms TrailRunner 3.7.673 --  
<http://www.trailrunner.com/german.html> -- Stand: 2012-03-10 -- © 2012 OpenStreetMap Contributors  
 Lizenz: CC-BY-SA 3.0 -- <http://creativecommons.org/licenses/by-sa/3.0/>