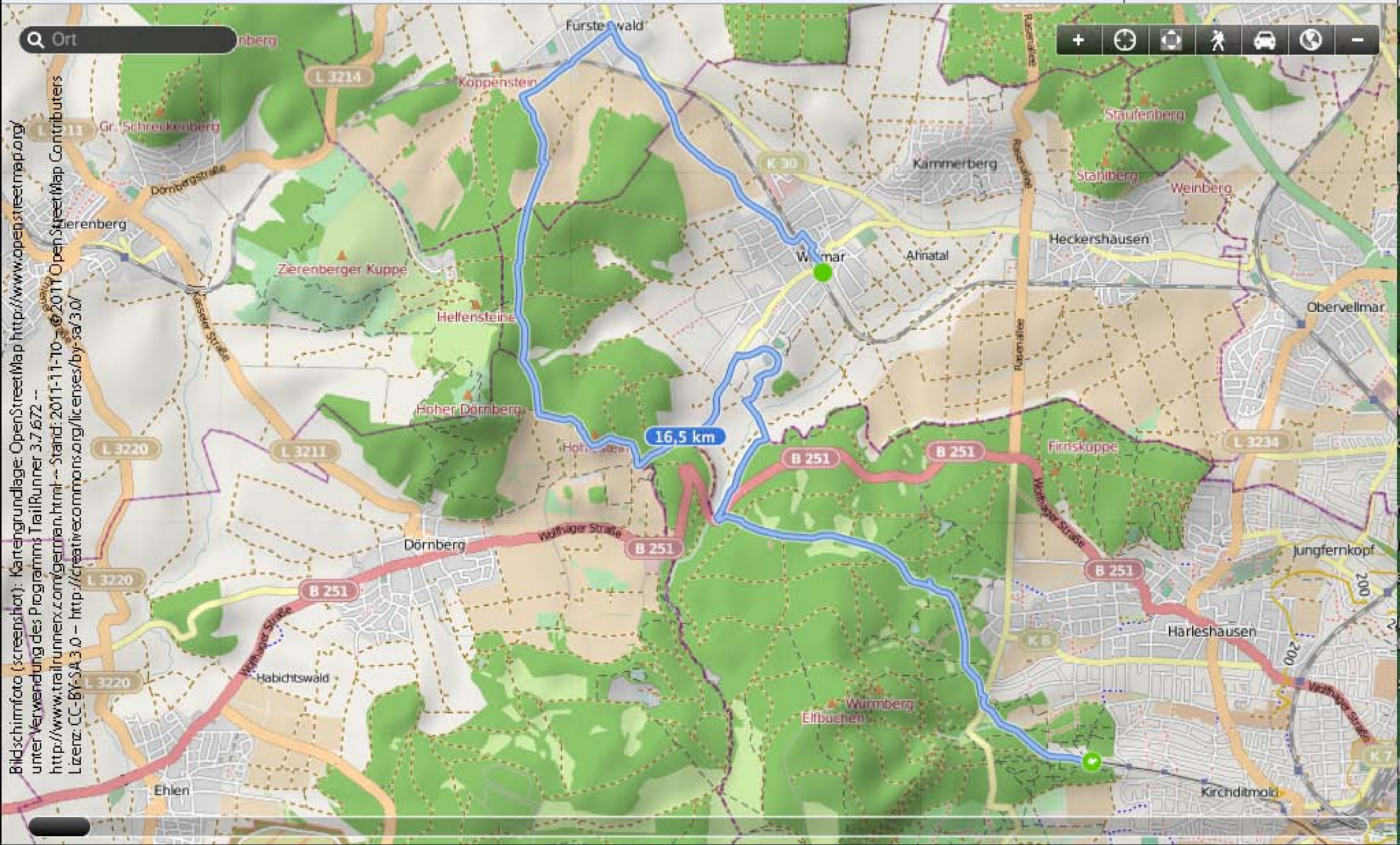




Höhenmeter:   
 Geschw.:   
 Distanz: 16,5 km  
 Höhe: 184 m  
 Aufstieg: 308 m/281 m  
 Dauer: 07:14:32  
 Geschw.: 2,28 km/h  
 Bewegte D... 04:02:59  
 Geschw. Max: 5,32 km/h

Höhe: 251 m | Zeit: 00:00:00



Bildschirmfoto (screenshot): Kartengrundlage: OpenStreetMap <http://www.openstreetmap.org/>  
 unter Verwendung des Programms TrailRunner 3.7.672 --  
<http://www.trailrunnerx.com/german.html> -- Stand: 2011-11-10 -- © 2011 OpenStreetMap Contributors  
 Lizenz: CC-BY-SA 3.0 -- <http://creativecommons.org/licenses/by-sa/3.0/>