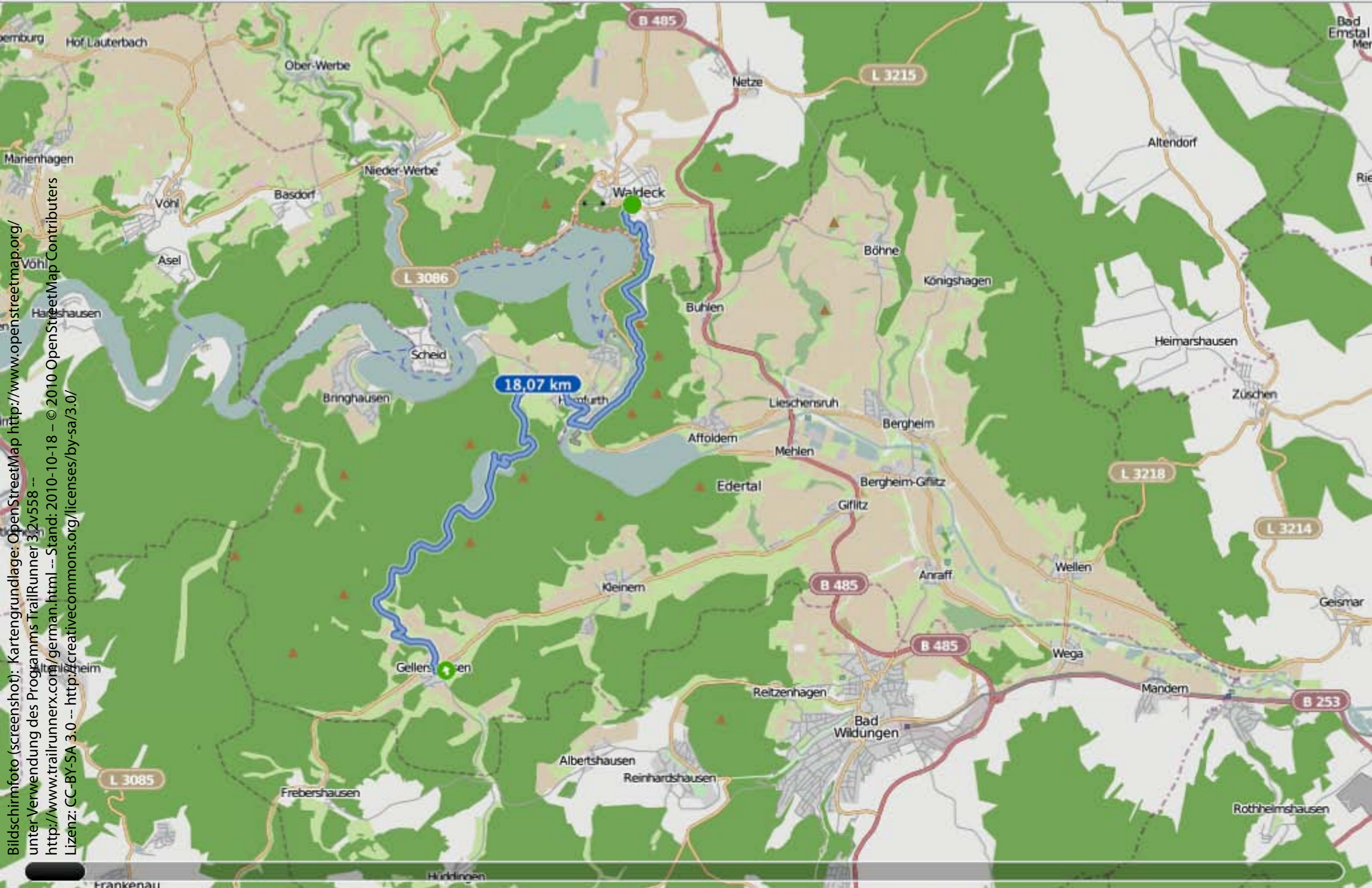




Höhenmeter:   
 Geschw.:   
 Distanz: 18,07 km  
 Höhe: 342 m  
 Aufstieg: 530 m/494 m  
 Dauer: 07:26:23  
 Geschw.: 2,43 km/h  
 Bewegte D... 04:11:38  
 Geschw. Max: 12,61 km/h

Höhe: 281 m | Zeit: 00:00:00



Bildschirmfoto (screenshot): Kartengrundlage: OpenStreetMap <http://www.openstreetmap.org/>  
 unter Verwendung des Programms TrailRunner 3.2v558 --  
<http://www.trailrunnerx.com/german.html> -- Stand: 2010-10-18 -- © 2010 OpenStreetMap Contributors  
 Lizenz: CC-BY-SA 3.0 -- <http://creativecommons.org/licenses/by-sa/3.0/>