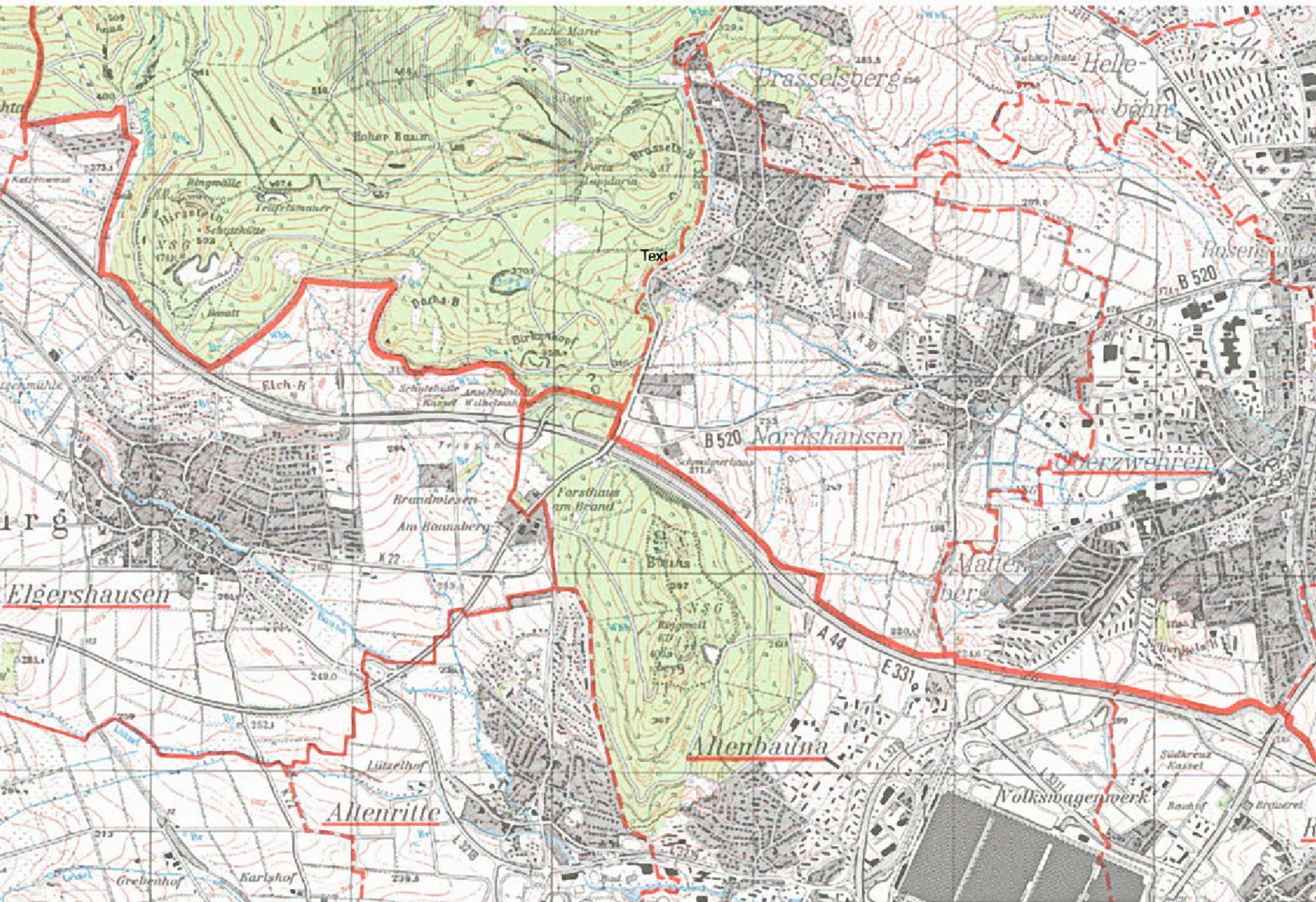


Gemarkungsgrenzen aus der Topographischen Karte 1 : 25 000 4722 Niederzwehren · Ausgabe mit Verwaltungsgrenzen · Auflage 1991



Blatt-Info · Name Niederzwehren, 1991 · ID (intern) 205 · Blatt-Nummer 4722

Legende ja · Alternativer Blattname · Aufnahme-Jahr · Ausgabe-Jahr 1991 · Urausgabe-Jahr · Bearbeitung · Berichtigung · Nachträge · Redaktionelle Änderungen ·
Druck-Datum ND 01.1992 · Herausgeber Hess. LVA · Ausgabeart VG · Original tk25_00205_4722_Niederzwehren_1991_orig.jpg

Das vollständige Kartenbild kann über <https://www.lgis-hessen.de/maps/topografische-karten/> gefunden und im JPG-Format heruntergeladen werden.

Lizenz / Open Data / Für die über diese Anwendung bereitgestellten historischen Karten gelten die Open Data-Bestimmungen der Hessischen Verwaltung für Bodenmanagement und Geoinformation. Davon ausgenommen sind Karten an den Landesgrenzen, welche von der jeweils zuständigen Behörde herausgegeben werden (Niedersachsen, Thüringen, Bayern, Baden-Württemberg, Nordrhein-Westfalen).

Empfohlene Zitierweise: Historische Topografische Karten (Open Data). Georeferenzierung und Bereitstellung: Hessisches Institut für Landesgeschichte (HIL)

Wahl des Kartenausschnitts: Karlheinz Fingerle · <https://www.fingerle.eu> · 2026-01-25